

Hier finden Sie uns:

Köln | Lupusstraße 22, 50670 Köln

Di/Do 10 -13 Uhr, 14 -19 Uhr
Mi 14 -19 Uhr
Tel. 0221 - 68 47 60

Essen | I. Weberstraße 28, 45127 Essen

Mo/Do 14 -19 Uhr
Tel. 0201 - 10 26 95 90

Aachen | Peterstr. 21-25, 52062 Aachen

an jedem 3. Dienstag im Monat 14 -19 Uhr
Aachener Kontaktstelle Selbsthilfe (akis)/VHS
Anmeldung über die Beratungsstelle Köln

Bonn | Kaiserstr. 1c, 53111 Bonn

an jedem 2. Montag im Monat 14 -19 Uhr
EUTB Beratungsstelle Pro Retina
(Eingang über Hans-Iwand-Straße)
Anmeldung über die Beratungsstelle Köln

Wuppertal | Stennert 8, 42257 Wuppertal

an jedem 4. Freitag im Monat 11-16 Uhr
Färberei Zentrum für Inklusion e.V.
Anmeldung über die Beratungsstelle Essen

Arnsberg | Clemens-August-Str. 116-120

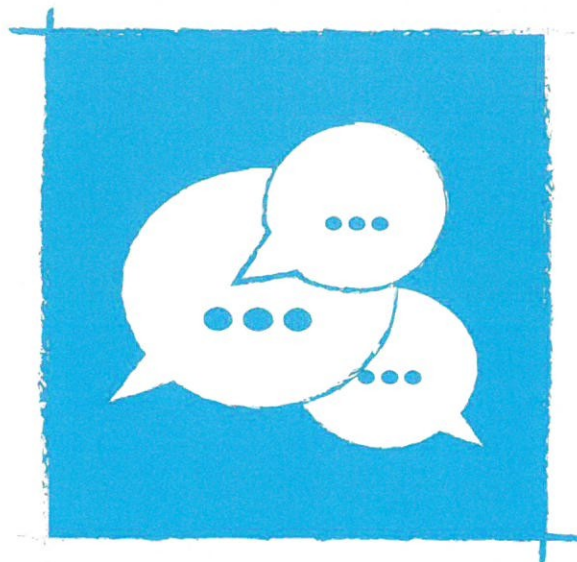
an jedem 3. Mittwoch im Monat 14 -19 Uhr
Bürgerzentrum Bahnhof Arnsberg
Anmeldung über Tel. 0175 - 94 15 860

Schmallenberg | Unterm Werth 1

an jedem 3. Donnerstag im Monat 14 -18 Uhr
Rathaus Stadt Schmallenberg
Anmeldung über Tel. 0175 - 94 15 860

**EUTB Beratungsstellen im DSB -
Deutscher Schwerhörigenbund NRW**

Mail: eutb-nw@schwerhoerigen-netz.de



Ergänzende unabhängige Teilhabeberatung für Menschen mit Hörbeeinträchtigungen

„Eine für alle“

Informationen für
Ratsuchende

Sie haben Fragen zum Hören, zu Hilfen und Hilfsmitteln? Zu Hörtraining, Hörtaktik, Behindertenausweis oder Rehabilitation?

Sie möchten einmal mit jemandem sprechen, der ähnliche Erfahrungen hat wie Sie?

Dann kommen Sie zu uns.
Das können Sie von uns erwarten:

Persönliche Beratung

Hörsystem oder CI? Hilfsmittel für den persönlichen Gebrauch, für die Ausbildung, am Arbeitsplatz. Tipps zur Kostenübernahme. Nachteilsausgleich, stationäre Rehabilitation. Rat auch für Eltern, Angehörige, Arbeitgeber.

Ein Gespräch mit Gleichbetroffenen

Unsere Beraterinnen und Berater sind alle selbst hörgeschädigt. Das bedeutet für Sie: Erfahrungen und Einsichten. Tipps und Informationen. Fragen und Antworten.

Tipps, die weiterhelfen

Wieder telefonieren und gemeinsam fernsehen. Wie verstehe ich besser in der Gruppe, im Restaurant, beim Sport oder Entspannungskurs? Leben mit Tinnitus und Lärmempfindlichkeit.

Wer kann sich beraten lassen?

Die Ergänzende unabhängige Teilhabeberatung berät Menschen mit Beeinträchtigungen kostenlos in allen Fragen ihrer Teilhabe an Schule und Ausbildung, am Arbeitsleben und am Leben in der Gemeinschaft.

Die Ergänzende unabhängige Teilhabeberatung berät Sie...

- > **auf Augenhöhe**, damit Sie selbstbestimmt Ihre Entscheidungen treffen können,
- > **unabhängig** von Versicherungen, Ärzten, Kliniken oder Geschäften,
- > **ergänzend** zur Beratung anderer Stellen,
- > **kostenlos** und **ganz nach Ihren persönlichen Bedürfnissen**.

▶ Sie sind nicht hörgeschädigt? Sie haben eine andere Beeinträchtigung?

Sprechen Sie uns an! Wir kümmern uns.

