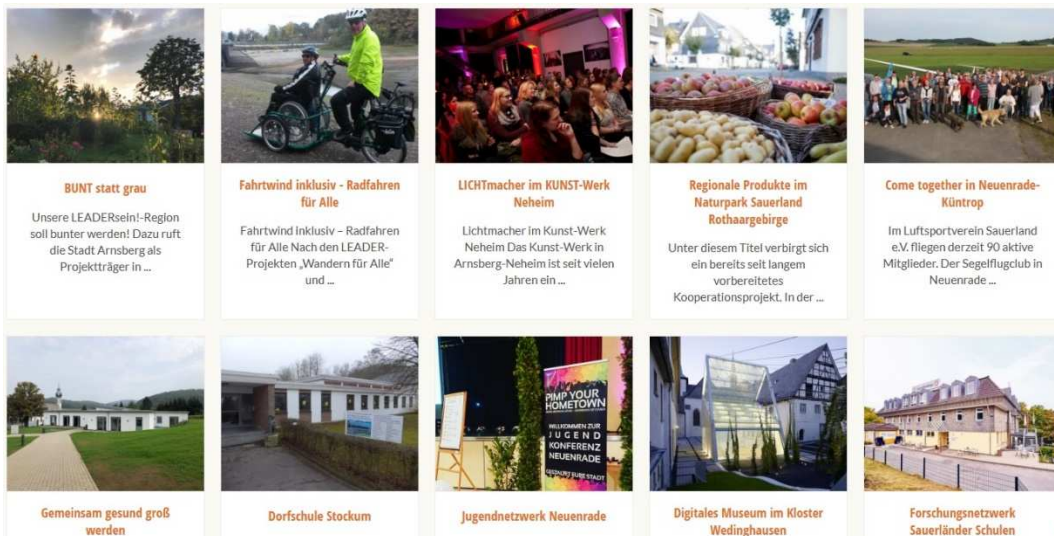


Das ist LEADER...

- LEADER ist ein europäisches Programm zur Förderung der Entwicklung im ländlichen Raum
- Die Bürgerregion am Sorpesee mit den Städten Arnshausen, Balve, Neuenrade und Sundern ist seit Ende 2015 erfolgreiche LEADER-Region
- Besonderheit: das **Bottom-up-Prinzip** wird gelebt! Ideen und Projektvorschläge kommen von der Bevölkerung und werden durch die BürgerInnen umgesetzt
- Für die gesamte Förderperiode (Laufzeit bis 6/2023) stehen insgesamt 3,25 Millionen Euro Fördergelder zur Verfügung
- Die Förderquote liegt bei 65 % des Projektvolumens (35 % verbleiben als Eigenanteil)
- Projekte von 3.500 € bis 250.000 € können gefördert werden

Das kann LEADER...

- 25 abgeschlossene Projekte in 5 Jahren (weitere 23 Projekte sind derzeit in der Umsetzung)
- Vielfältige Schwerpunkte z.B. Sport, Kultur, Bildung, Tourismus, aber immer mit dem Fokus auf die Bedürfnisse der Bürgerschaft, der Vereine und der Stärkung der regionalen Entwicklung im Sorpeland



Das hat LEADER in unserer Region in 5 Jahren bewirkt...

- Vernetzung zwischen den Städten, Vereinen und Institutionen: Austausch und Zusammenarbeit finden regelmäßig auf vielen Ebenen statt
- Vielseitige Infrastrukturen zur Stärkung der Lebensqualität im ländlichen Raum wurden geschaffen
- Projekte haben Menschen zusammengebracht, sichern Vereinen und Institutionen die Zukunft, machen die Dörfer attraktiver und das Leben in diesen noch lebenswerter
- Gesellschaft und Gemeinschaft werden gestärkt, Menschen integriert und Zusammenhalt gelebt

Dieser Prozess soll unbedingt fortgeführt werden. Dafür braucht es die Ideen der Bürgerschaft! Das Regionalmanagement hilft bei der Ideenfindung, berät die Projektträger und unterstützt den Umsetzungsprozess!

Das machen wir noch...

- Allgemeine Förderberatung – Passt ein Projekt nicht in die Förderrichtlinien von LEADER, versuchen wir andere Möglichkeiten zur Förderung zu finden!

Kleinprojekte als weiteres Förderinstrument neben LEADER

- Förderung von vor allem investiver Maßnahmen bis zu 20.000 €
- Förderquote 80 %
- Bereits 2020 wurden 16 Kleinprojekte umgesetzt: z.B. Karlos Büdchen in Neuenrade, begehbare Insektenhotel in Arnsberg, E-Bike-Ladesäulen am Sorpesee
- Projektauftrag ist am 5. Januar erfolgt, **Frist für Einreichung der Projektideen ist der 28. Februar**
- Weiterführende Infos:
<http://www.leader-sein.de/aktuell/was-gibt-es-neues/foerderung-von-kleinprojekten-im-rahmen-des-regionalbudgets-2021/342.html>
- Umsetzung aller Maßnahmen im Jahr 2021
- Einfaches, bürokratiearmes Instrument, um Maßnahmen zur Verbesserung der ländlichen Infrastruktur umzusetzen

Unsere Kontaktdaten:

LEADERsein! e.V.
„Bürgerregion am Sorpesee“
Leonie Loer & Annika Kabbert
Hauptstraße 1+3
58802 Balve
Tel: 02375 – 93 73 633/ 634
E-Mail: leonie.loer@leader-sein.de
annika.kabbert@leader-sein.de
Homepage: www.leader-sein.de



Von der Idee zum Projekt

